

Excellence in seaming

2063

Moderner Einnadel-Schnellnäher
mit Untertransport und Direktantrieb



2063







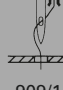


Für den universellen Einsatz:

Industrieller Steppstich-Schnellnäher (Stichbild 301) für Schließ- und Steppnähte in einem breiten Anwendungsspektrum. Die PFAFF 2063 kann für allen Geradstich-Arbeiten an leichten bis mittelschweren Materialien eingesetzt werden und besticht mit einem hervorragendem Preis-/Leistungsverhältnis.

Sie ist serienmäßig mit Untertransport und automatischen Funktionen wie Nähfußlüftung, Nahtverriegelung und Fadenabschneider ausgestattet. In einer Version kommt der Kurzfadenabschneider (-900/82) zum Einsatz, der eine Restenfadenlänge von max. 3 mm ermöglicht.

Das Bedienfeld ist im Maschinenarm integriert - es erlaubt eine schnelle, intuitive Einstellung für individuelles Nähen. Die Minimalschmierung von Greifer und Nadelstange verhindert eine Verschmutzung des Nähmaterials und sorgt für eine lange Einsatzdauer des PFAFF-Produktes.

Versionen:

Typ	Erzeugnis-Nr.	Version	 max. Speed	 max. mm							
							-900/24	-900/82	-909/14	-910/06	-911/37
2063	OM902-2063-001/001	B	5.000	5,0	•			•	•	•	•
	OM902-2063-002/001	B	5.000	5,0	•		•		•	•	•
2063-G	OM902-2063-002/002	C	4.000	7,0		•	•		•	•	•

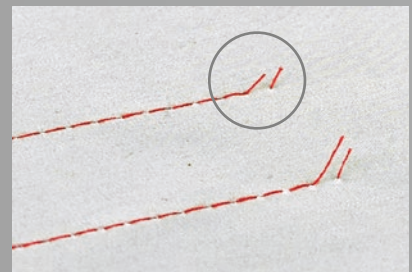
Einfach und intuitiv zu bedienendes Display, im Oberteil integriert



Großer Durchgangsraum von 285 mm unter dem Maschinenarm



Kurzfadenabschneider, 3 mm max. (abhängig von der Unterklasse)



Merkmale:

- Gute Stichlängenkontinuität und Nahtqualität
- Robuste und langlebige Maschinenkonstruktion
- Automatische Nähfußlüftung und Nahtverriegelung
- Zuverlässiger Fadenabschneider, je nach Version:
 - 900/24: mit ca. 5 mm Restfadenlänge
 - 900/82: Kurzfadenabschneider ≤ 3 mm Restfadenlänge
- Ruhiger Maschinenlauf durch die Minimalölschmierung der Nadelstange sowie dem „Semi-Dry“-Schmierungskonzept
- Akkurater Nahtanfang durch gesteuerte Fadenklemme (serienmäßig)
- Integrierte, dimmbare LED Nähfeldbeleuchtung als Standardausstattung
- Integriertes Bedienfeld zum Programmieren und Aufrufen von Nahtprogrammen
- Direkte Zugriffstasten für: „Nadel hoch/tief“, „1-Stich-Funktion“, „manuelle Nahtverriegelung“,
- Funktionstaste „Reset“
- Hohe Effizienz durch den energiesparenden, integrierten Direktantrieb
- USB-Slot (kann zum Laden verwendet werden)
- Wartungsfreundlich
- Maschinen mit „G“ (= Großer Greifer) haben 50% mehr Spulenfaden-Volumen
- Überzeugendes Preis-/Leistungs-Verhältnis



Dimmbares LED-Licht im Nähkopf integriert
(Standard bei allen Versionen)



Breites Einsatzspektrum: Näh- und Handwerksbetriebe, Schneidereien, Ateliers



Horizontalgreifer (ø 21 mm) für B-Version
Horizontalgreifer (ø 25,5 mm) für C-Version



Technische Daten:

Stichtyp:

301 (Doppelstepstich)

Durchgang beim Lüften:

max. 12 mm (über Kniehebel), max. 9 mm (elektromagnetisch)

Nadelstangenhub:

B-Version: 31 mm

C-Version: 35 mm

Nadelsystem:

134 (DBx5)

Nadelstärke:

B-Version: 70 - 90 mm

C-Version: 90 - 110 mm

Nähgamstärke:

B-Version: max. 50/3

C-Version: max. 30/3

Anschlussspannung:

Wechselstrom

230 V, 50/60 Hz

Anschlusswert:

0,55 KW

Gewicht/Nähkopf:

36 kg

Verpackungsgewicht:

43 kg

Verpackungsgröße (LxBxH):

713 x 250 x 558 mm

**PFAFF Industriesysteme
und Maschinen GmbH**

Hans-Geiger-Str. 12 – IG Nord
D-67661 Kaiserslautern

Telefon: +49-6301/3205-0

Telefax: +49-6301/3205-3171

E-mail: info@pfaff-industrial.com